

# SB | SA

sistemas de batente de 38mm e 45mm

38mm and 45mm opening systems

systèmes de battante de 38mm et 45mm



SISTEMAS  
**EURO 2000**<sup>®</sup>  
PERFIS DE ALUMÍNIO E VIDROS PARA ARQUITECTURA



# apresentação

## presentation

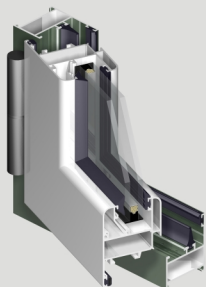
## présentation

Sistema SB | SB System | Système SB

O sistema SB possui um elevado número de soluções estéticas e funcionais, sendo por isso considerado um dos mais completos do mercado. Sistema ideal para empreendimentos onde a relação qualidade / preço é um dos elementos diferenciadores.

SB system has a high number of aesthetic and functional solutions, thus being considered one of the most complete on the market. It is ideal for projects in which the quality/price relationship is one of the distinguishing factors.

Le système SB offre un grand nombre de solutions esthétiques et fonctionnelles, donc il est considéré comme un des plus complets sur le marché. C'est un système idéal dans le cadre de projets où le rapport qualité/prix est un élément important.



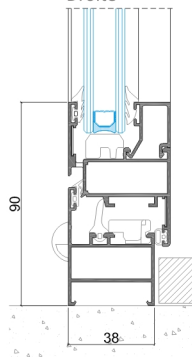


# características

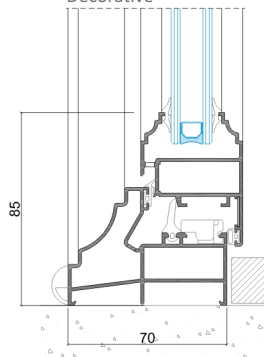
## features

## caractéristiques

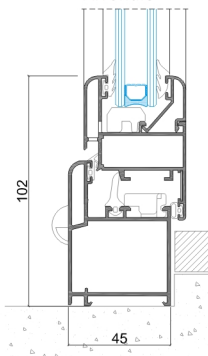
**Linha Retra**  
Straight  
Droite



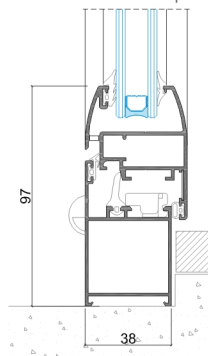
**Linha Decorativa**  
Decorative  
Décorative



**Linha Redonda**  
Round  
Arrondie



**Linha Oval sem bite**  
Oval without glazing beads  
Ovale sans parclose



### Sistema SB | SB System | Système SB

<b>Apresentação:</b>	<b>Retra   Redonda   Decorativa   Oval</b>
Presentation	Straight   Round   Decorative   Oval
Présentation	Droite   Arrondie   Décorative   Ovale
<b>Aro Fixo:</b>	<b>38 mm   45 mm   70 mm</b>
Fixed frame   Cadre fixe	
<b>Aro Móvel:</b>	<b>38 mm   45 mm</b>
Mobile frame   Cadre mobile	
<b>Enchimento:</b>	<b>De 4 a 32 mm</b>
Filling   Remplissage	From 4 to 32mm   De 4 à 32 mm
<b>Vedação:</b>	<b>Junta em EPDM</b>
Insulation   Étanchéité	EPDM joints   Joint en EPDM
<b>Peso máximo por folha:</b>	
Maximum weight/ leaf   Poids maximale/ vantail	

**Janela batente (int./ext. 1|2 Folhas) - 150 Kg**

Casement window (in/out 1|2leaves) | Fenêtre à la Française (int/ext 1|2 vantaux)

**Porta batente (int./ext. 1|2 Folhas) - 180 Kg**

French door (in/out 1|2leaves) | Porte (int./ext. 1|2 vantaux)

**Oscilo-batente | Tilt and turn | Oscillo-battant - 150 Kg**

**Oscilo-paralela | Tilt and slide | Oscillo-coulissant - 150 Kg**

**Projetante | Awning | à L'italienne - 120 Kg**

**Basculante | Hopper | à Soufflet - 70 Kg**

**Pivotante Horizontal | Center pivot hor. | Basculante - 80Kg**

**Pivotante Vertical | Center pivot vert. | Pivotante - 60Kg**

**Harmónio | Fold | Accordéon - 80 Kg**



**Batente int|ext 1|2 folhas**  
casement in|out 1|2 leaves  
française int|ext 1|2 vantaux



**Oscilo-batente 1|2 folhas**  
tilt and turn 1|2 leaves  
oscillo-battant 1|2 vantaux



**Projetante**  
awning  
à l'italienne



**Basculante**  
hopper  
à soufflet



**Pivotante horizontal**  
center pivot horiz.  
basculante



**Pivotante vertical**  
center pivot vert.  
pivotante



**Harmónio 3|4|5|6|7 folhas**  
fold 3|4|5|6|7 leaves  
accordéon 3|4|5|6|7 vantaux



**Oscilo-paralela**  
tilt and slide  
oscillo-coulissant



**Porta | Door | Porte**  
**Batente int|ext 1 folha**  
french door in|out 1 leaf  
française int|ext 1 vantail



**Porta | Door | Porte**  
**Batente int|ext 2 folhas**  
french door in|out 2 leaves  
française int|ext 2 vantaux

# apresentação

## presentation

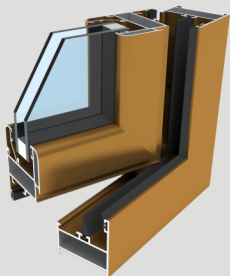
## présentation

Sistema SA | SA System | Système SA

A grande resistência mecânica do sistema SA oferece uma elevada fiabilidade de utilização e segurança contra o vandalismo. O sistema SA tem capacidade para resistir às intempéries mais adversas.

The great mechanical resistance of the SA system offers high reliability on usage and safety against vandalism. The SA system can endure the most adverse weather conditions.

La grande résistance mécanique du système SA offre une haute fiabilité dans l'utilisation et la sécurité contre le vandalisme. Le système SA a la capacité de résister aux intempéries les plus sévères.

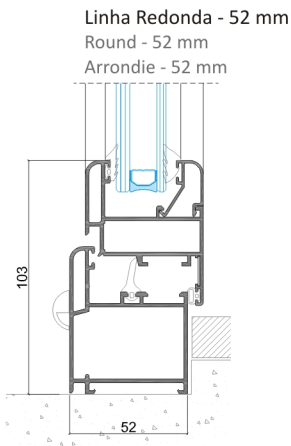
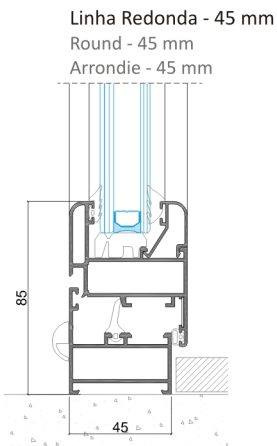
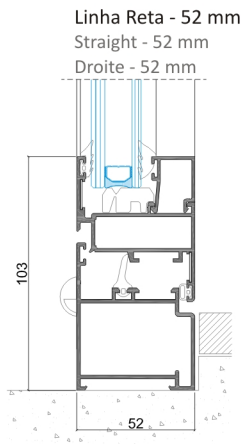
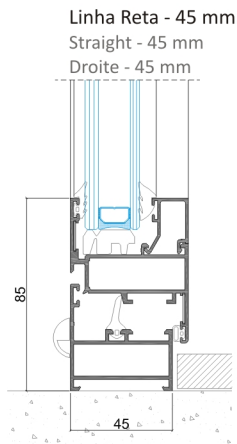




# características

## features

## caractéristiques



Sistema SA | SA System | Système SA

**Apresentação:** Reta | Redonda  
Presentation Straight | Round  
Présentation Droite | Arrondie

**Aro Fixo:** 45 mm | 52 mm  
Fixed frame | Cadre fixe

**Aro Móvel:** 52 mm  
Mobile frame | Cadre mobile

**Enchimento:** De 4 a 39 mm  
Filling | Remplissage From 4 to 39mm | De 4 à 39 mm

**Vedação:** Junta em EPDM  
Insulation | Étanchéité EPDM joints | Joint en EPDM

**Peso máximo por folha:**  
Maximum weight/ leaf | Poids maximale/ vantail

**Janela batente (int./ext. 1|2 Folhas) - 150 Kg**

Case window (in/out 1|2leaves) | Fenêtre à la Française (int/ext 1|2 vantaux)

**Porta batente (int./ext. 1|2 Folhas) - 180 Kg**

French door (in/out 1|2 leaves) | Porte (int./ext. 1|2 vantaux)

**Oscilo-batente | Tilt and turn | Oscillo-battant - 150 Kg**

**Oscilo-paralela | Tilt and slide | Oscillo-coulissant - 150 Kg**

**Projetante | Awning | à L'italienne - 120 Kg**

**Basculante | Hopper | à Soufflet - 70 Kg**

**Pivotante Horizontal | Center pivot hor. | Basculante - 80Kg**

**Pivotante Vertical | Center pivot vert. | Pivotante - 60Kg**

**Harmónio | Fold | Accordéon - 80 Kg**



**Batente int|ext 1|2 folhas**  
casement in|out 1|2 leaves  
française int|ext 1|2 vantaux



**Oscilo-batente 1|2 folhas**  
tilt and turn 1|2 leaves  
oscillo-battant 1|2 vantaux



**Projetante**  
awning  
à l'italienne



**Basculante**  
hopper  
à soufflet



**Pivotante horizontal**  
center pivot horiz.  
basculante



**Pivotante vertical**  
center pivot vert.  
pivotante



**Harmónio 3|4|5|6|7 folhas**  
fold 3|4|5|6|7 leaves  
accordéon 3|4|5|6|7 vantaux



**Oscilo-paralela**  
tilt and slide  
oscillo-coulissant



**Porta | Door | Porte**  
**Batente int|ext 1 folha**  
french door in|out 1 leaf  
française int|ext 1 vantail



**Porta | Door | Porte**  
**Batente int|ext 2 folhas**  
french door in|out 2 leaves  
française int|ext 2 vantaux

# acabamentos

finishes  
finitions

**Lacados** (disponível em catálogo de cores, Grupo Sosoares)

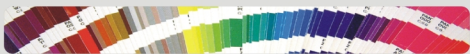
Lacquer (available on colour catalog, Group Sosoares)

**Laqué** (disponible dans le catalogue des couleurs, Groupe Sosoares)

**Anodizados** (disponível em catálogo de cores, Grupo Sosoares)

Anodizing (available on colour catalog, Group Sosoares)

**Anodisé** (disponible dans le catalogue des couleurs, Groupe Sosoares)





### Sistema SB | SB System | Système SB

Resultado de ensaio | Test results | Résultats des tests  
NP EN 14351-1



Características | Features | caractéristiques

Janela de 2 folhas com 2.60m x 2.25m  
2 leaves window with 2.60m x 2.25m  
Fenêtre 2 feuilles avec 2.60m x 2.25m

Classificação

Classification  
Classification

Permeabilidade ao AR

AIR Permeability 4  
Perméabilité à l'AIR

Estanquidade à ÁGUA

WATER Tightness 7A  
Étanchéité à l'EUA

Resistência ao VENTO

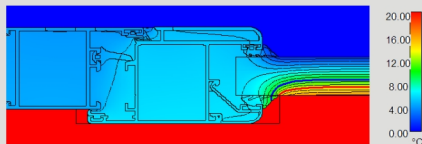
WIND Resistance B3  
Résistance ao VENT

Coef. Transm. TÉRMICA

THERMAL Transmittance Uw = 2,73 W/m<sup>2</sup> K  
Coef. de Transmission THERMIQUE Ug=1,3W/m<sup>2</sup>K (Janela 2 folhas  
2 leaves | 2 feuilles: 1.60x1.40m)

Isolamento ACÚSTICO

ACOUSTIC Insulation Rw janela(dB)= 36dB  
Isolation ACOUSTIQUE Rw vidro (IGU) = 36dB, área < 2,70m<sup>2</sup>  
Rw glass (IGU) = 36dB, area < 2,70m<sup>2</sup>  
Rw verre(IGU)=36dB, surface < 2,70m<sup>2</sup>



### Sistema SA | SA System | Système SA

Resultado de ensaio | Test results | Résultats des tests  
NP EN 14351-1



Características | Features | caractéristiques

Janela de 2 folhas + fixo com 2.60m x 2.40m  
2 leaves window + fixed frame with 2.60m x 2.40m  
Fenêtre 2 feuilles + cadre fixe avec 2.60m x 2.40m

Classificação

Classification  
Classification

Permeabilidade ao AR

AIR Permeability 4  
Perméabilité à l'AIR

Estanquidade à ÁGUA

WATER Tightness 9A  
Étanchéité à l'EUA

Resistência ao VENTO

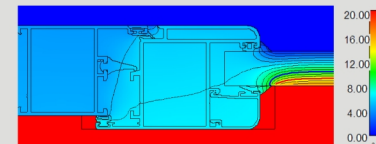
WIND Resistance B3  
Résistance ao VENT

Coef. Transm. TÉRMICA

THERMAL Transmittance Uw = 2,58 W/m<sup>2</sup> K  
Coef. de Transmission THERMIQUE Ug=1,1W/m<sup>2</sup>K (Janela 2 folhas  
2 leaves | 2 feuilles: 1.60x1.40m)

Isolamento ACÚSTICO

ACOUSTIC Insulation Rw janela(dB)= 36dB  
Isolation ACOUSTIQUE Rw vidro (IGU) = 36dB, área < 2,70m<sup>2</sup>  
Rw glass (IGU) = 36dB, area < 2,70m<sup>2</sup>  
Rw verre(IGU)=36dB, surface < 2,70m<sup>2</sup>





SISTEMAS  
**EURO 2000**<sup>®</sup>  
PERFIS DE ALUMÍNIO E VIDROS PARA ARQUITECTURA

## SOSOARES

Rua do Campo Alegre, 474  
4150-170 Porto  
T +351 226 096 709 | F +351 226 005 642  
E [comercial@sosoares.pt](mailto:comercial@sosoares.pt)

## METALFER

Travessa do Bolegão, 146  
Apartado 1  
3754-904 Fermentelos  
T +351 234 729 740 | F +351 234 729 741  
E [metalfer@sosoares.pt](mailto:metalfer@sosoares.pt)

## ALFA SUL

EN Lisboa-Sintra Km 14  
Apartado 156  
2726-936 Mem Martins  
T +351 219 265 090 | F +351 219 265 098  
E [alfa.sul@sosoares.pt](mailto:alfa.sul@sosoares.pt)

## ALULIDER

Pavilhão Industrial H - Plataforma 13D  
Zona Franca Industrial  
9200-047 Caniçal - Madeira  
T +351 291 960 494 | F +351 291 960 497  
E [alulider@sosoares.pt](mailto:alulider@sosoares.pt)

## PERFIS OEIRAS

Rua da Colónia - Quinta da Cardoso  
Apartado 214 - Abruñheira  
2711-952 Sintra  
T +351 219 156 660 | F +351 219 156 661  
E [perfis.oeiras@sosoares.pt](mailto:perfis.oeiras@sosoares.pt)

[www.sosoares.pt](http://www.sosoares.pt)

